

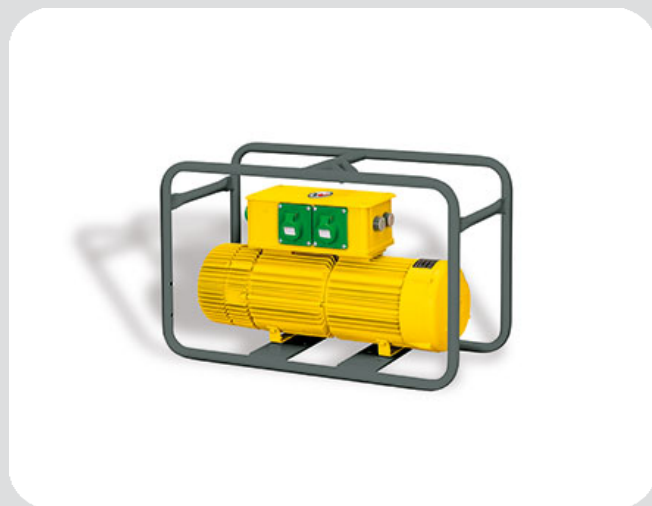
# FU 5z/200 Convertisseur de Tension et de Fréquence

Le numéro d'article: 0008891

# FU 5z/200

## Amenez la puissance là où vous en avez besoin

>> Ces convertisseurs de fréquence et de tension sont spécialement conçus pour un emploi sur chantier et leur robustesse leur permet de résister à des conditions d'utilisation très rudes. Ils sont faciles à transporter et permettent donc une grande souplesse d'intervention pendant les travaux de bétonnage. Autre atout : grâce à leur conception rustique, ils sont simples à utiliser et affichent une grande fiabilité de fonctionnement. <<



Détails sur la technique et ses avantages

Description	Système métrique	Mesures anglais
Hauteur	800 mm	31,5 in
Largeur	495 mm	19,5 in
Profondeur	350 mm	13,8 in
Dimensions à l'expédition (largeur)	810 mm	31,9 in
Dimensions à l'expédition (profondeur)	380 mm	15,0 in
Dimensions à l'expédition (hauteur)	550 mm	21,7 in
Moteur d'entraînement	Drehstrom-Kurzschlussläufermotor für direkten Netzanschluss	
Poids	75 kg	165,5 lb
Poids à l'expédition (avec emballage)	78 kg	171,6 lb
Tension d'entrée	400 3~ V	400 3~ V
Fréquence d'entrée	50 Hz	50 Hz
Courant d'entrée	13,2 A	13,2 A
Puissance d'entrée	9,2 kVA	9,2 kVA
Courant de sortie	69 A	69 A
Puissance débitée	5,0 kVA	5,0 kVA
Tension de sortie	42 3~ V	42 3~ V
Fréquence de sortie	200 Hz	200 Hz
Câble d'alimentation	2 m	78,7 in
Classe de protection	IP 44	

### Zone de livraison - FU 5z/200

iy compris cadre de protection,  
notice d'emploi et d'entretien et  
Certificat de Conformité CEE

**Vous trouverez des informations complètes sur les accessoires dans la site du web ou dans la liste des prix actuelle.**

Les caractéristiques sont susceptibles d'être modifiées en raison du développement continu des produits. Vous trouverez des informations spécifiques sur la puissance du moteur dans le manuel ou sur le site web. La puissance réelle peut varier selon les conditions spécifiques d'utilisation.

créé le mardi 13 décembre 2011